



# Wettelijke kaders en voorzieningen

Welke wettelijke taken heeft de gemeente in de ondersteuning van mantelzorgers?



## Wat is mantelzorg?

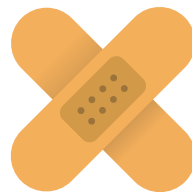
### Definitie Wmo

“Hulp ten behoeve van zelfredzaamheid, participatie, beschermd wonen, opvang, jeugdhulp, het opvoeden en opgroeien van jeugdigen en zorg en overige diensten als bedoeld in de Zorgverzekeringswet, die rechtstreeks voortvloeit uit een tussen personen bestaande sociale relatie en die niet wordt verleend in het kader van een hulpverlenend beroep.”



### Gebruikelijke zorg

Normale zorg die men als partner, ouder of huisgenoot aan iemand geeft. Mantelzorg is meer dan gebruikelijke zorg.



## Welke voorzieningen bied je als gemeente?

Mantelzorgers van cliënten in Wlz\*

Mantelzorgers van cliënten in Wmo, Zvw of Jeugdwet

### Algemene voorzieningen

Vrij toegankelijk, zonder voorafgaand onderzoek naar persoonlijke omstandigheden.

### Maatwerk voorzieningen

Specifiek en op maat erop gericht een individu te ondersteunen bij:

- Zelfredzaamheid
- Beschermd wonen
- Participatie
- Opvang

\*Kinderen die op basis van een ernstige beperking behoefte hebben aan 24-uurs zorg vallen onder de Wlz.



## Verschillen tussen gemeenten

De gemeente is vrij in de keuze welke algemene voorzieningen zij treft waardoor deze voorzieningen zullen verschillen per gemeente. Bron: Memorie van toelichting Wlz



# Wettelijke kaders en voorzieningen

Vanuit welke beleidsterreinen ondersteun je mantelzorgers?



## Welzijn

**A** Collectieve mantelzorgondersteuning zoals:

- Mantelzorgcafé
- Lotgenoten contact
- Mantelzorgtraining



- A** Algemene voorziening
- M** Maatwerkvoorziening
- A M** Algemeen of maatwerk

**A M** Mantelzorgwaardering

**M** Individuele mantelzorgondersteuning

**M** Huishoudelijke hulp

**M** Hulpmiddelen

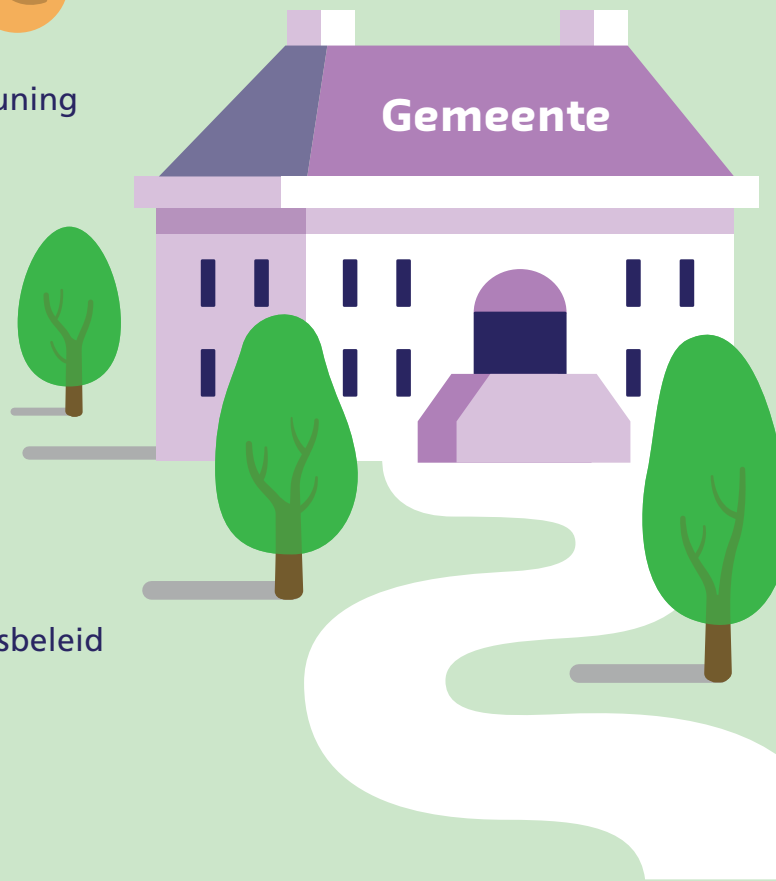


## Werk en Inkomen

**A** Mantelzorgvriendelijk personeelsbeleid

**M** Vrijstelling tegenprestatie

**M** Uitkering



## Ruimtelijke ordening

- M** Beschikbare mantelzorgwoningen
- M** Urgentieverklaring sociale huurwoning
- M** Tegemoetkoming WOZ-waarde mantelzorgwoning



## Overige voorzieningen

- A** Collectieve aansprakelijkheidsverzekering voor mantelzorgers
- M** Parkeervergoedingen

